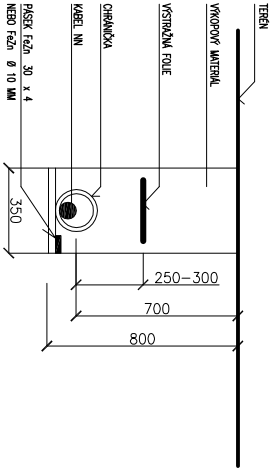
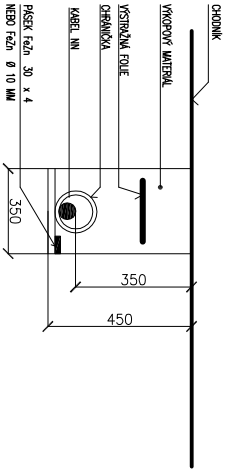


Řez A-A

Řez – volný terén (zelen)

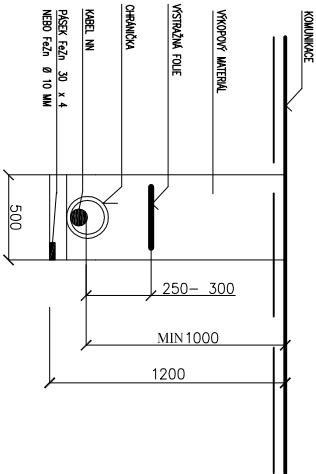


Řez – chodník



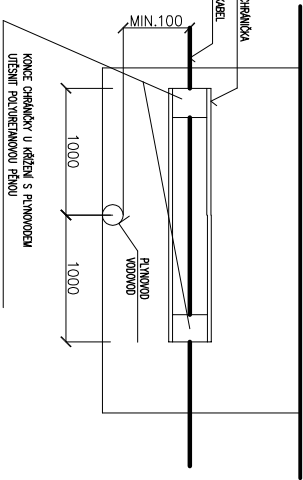
Řez B-B

Řez – komunikace



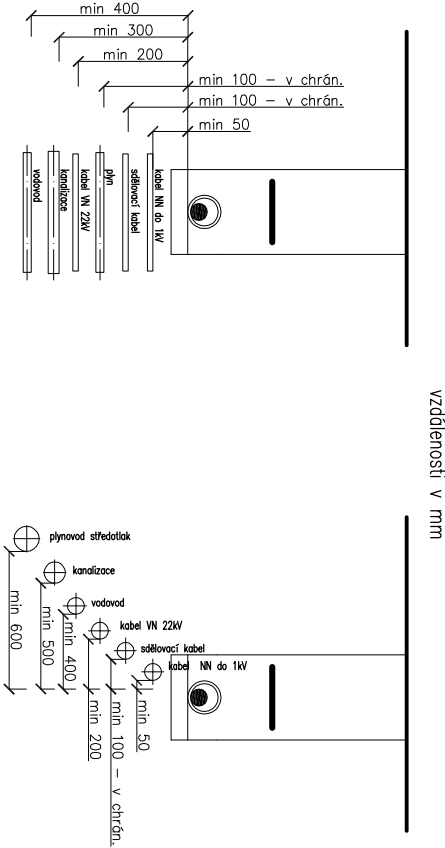
Křížení s plynovodem

(vodovodem)



Souběh s podzemními sítěmi

Křížení s podzemními sítěmi



POZNÁMKA:

Před zahájením výkopových prací zajišť vytyčení všech podzemních inženýrských sítí. Jejich souběh a křížení projednat se správci sítí. Souběh a křížení podzemních vedení musí být v souladu s požadavky správců sítí a s ČSN 73 6005.

Zemníci pásek/dřít se do kabelové rýhy ukládá pod nebo vedle kabelu nn min. ve vzdálenosti 10cm.

ZODP. PROJ.	NAVRHL.	KRESIL.	VED. PROJ.
	Ing.Martinková		
INVESTOR:	Mendelova univerzita v Brně, Zemědělská 166/1, 602 00 Brno		
NAZEV AKCE:	Výstavba MULTIFUNKČNÍ HALY - JIŽDARNA		
	předávání skotu a dalších chovných zvířat pro studenty		
ČÁST:	D.1.4 TECHNICKÁ PROSTŘEDÍ STAVEB-SILNOPROUDA ELEKTROTECHNIKA		
OBSAH:	VZOROVÉ ŘEZY ULOŽENÍ KABELU NN V ZEMI		
	Ing. Vladimíra Martinková		
	Indovněská 516, 421 13 Studánka		
	Projeková činnost ve výstavbě		
	ICO : 70 14 951, tel. 725 290 611		
FORMÁT	1A4		
DATUM	05/2017		
ARCH. ČÍSLO	11201770M		
STUPĚN PD	DPS		
MĚŘÍTKO:	ČÍS. VÝKRESU:		
	D.1.4-03		